

(2)平成20年4月末以降の推移

	平成20年4月末	平成20年5月末	平成20年6月末	平成20年7月末	平成20年8月末	平成20年9月末
財務局登録業者	574	569	558	545	541	537
都道府県登録業者	8,278	7,971	7,714	7,431	7,214	7,027
合計	8,852	8,540	8,272	7,976	7,755	7,564

	平成20年10月末	平成20年11月末	平成20年12月末	平成21年1月末	平成21年2月末	平成21年3月末
財務局登録業者	519	508	500	487	479	473
都道府県登録業者	6,837	6,632	6,441	6,213	5,998	5,705
合計	7,356	7,140	6,941	6,700	6,477	6,178

	平成21年4月末	平成21年5月末	平成21年6月末
財務局登録業者	462	447	442
都道府県登録業者	5,432	5,293	5,036
合計	5,894	5,740	5,478

(注1) 財務局・都道府県からの提出資料に基づき作成。

(注2) 計数は、今後異動することがある。

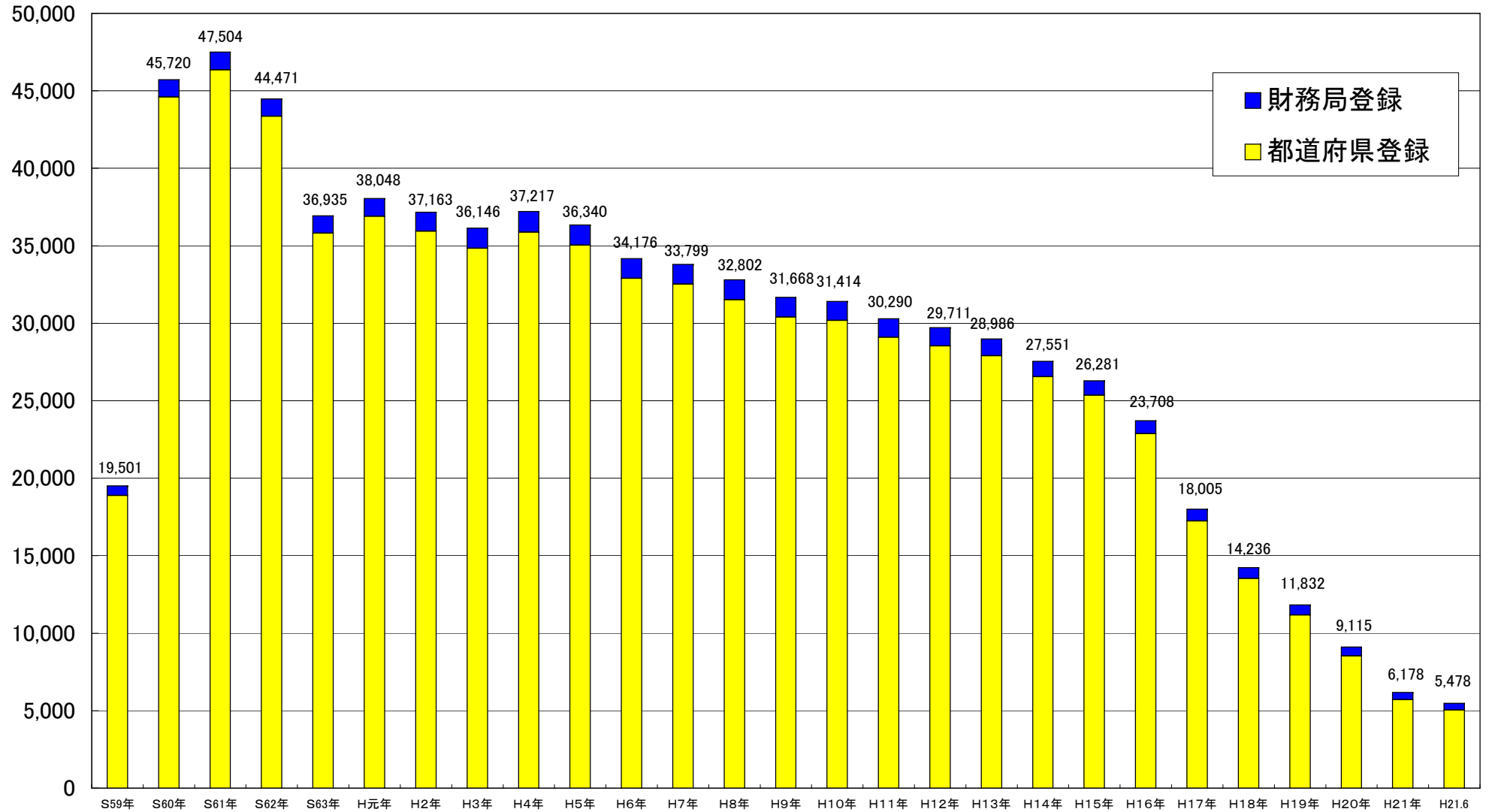
## (3) 財務局、都道府県別(平成21年6月末)

関東財務局	210
東京都	1,333
神奈川県	144
埼玉県	93
千葉県	79
山梨県	29
栃木県	21
茨城県	51
群馬県	33
新潟県	36
長野県	36
小計	1,855
関東管内合計	2,065
近畿財務局	63
大阪府	507
京都府	152
兵庫県	218
奈良県	42
和歌山県	47
滋賀県	34
小計	1,000
近畿管内合計	1,063
北海道財務局	8
北海道	163
小計	163
北海道管内合計	171
東北財務局	32
宮城県	80
岩手県	42
福島県	29
秋田県	24
青森県	34
山形県	21
小計	230
東北管内合計	262
東海財務局	28
愛知県	173
静岡県	97
三重県	58
岐阜県	31
小計	359
東海管内合計	387

北陸財務局	9
富山県	39
石川県	34
福井県	31
小計	104
北陸管内合計	113
中国財務局	23
広島県	81
山口県	59
岡山県	96
鳥取県	12
島根県	8
小計	256
中国管内合計	279
四国財務局	18
香川県	37
徳島県	34
愛媛県	80
高知県	46
小計	197
四国管内合計	215
九州財務局	20
熊本県	67
大分県	44
宮崎県	42
鹿児島県	56
小計	209
九州管内合計	229
福岡財務支局	27
福岡県	374
佐賀県	19
長崎県	93
小計	486
福岡管内合計	513
沖縄総合事務局	4
沖縄県	177
小計	177
沖縄管内合計	181
財務局計	442
都道府県計	5,036
総合計	5,478

(注) 計数は、今後異動することがある。

### (参考1) 貸金業者数の長期的な推移



(注) 業者数は、いずれも各3月末の数値